

Menschenkenntnis leicht gemacht

Worum geht es?

Andere Menschen schnell in ihrem Charakter erkennen und einschätzen zu können, können Sie lernen und trainieren.

Diese Menschenkenntnis ist beruflich wie privat eine wichtige Fähigkeit, um schnell in Kontakt zu kommen und die eigene Botschaft in der Kommunikation erfolgreich zu vermitteln.

In diesem Seminar lernen Sie, wie Sie andere Menschen einfach „erkennen“ und „einschätzen“ können. Anhand weniger, beobachtbarer Verhaltensweisen und Kommunikationsmuster zeigen nämlich die meisten Menschen, wer sie sind, welche Werte und Überzeugungen ihnen wichtig sind, wie sie mit Gefühlen umgehen, wie sie über Daten und Fakten denken, ob und wie sie aktiv handeln und wie sie von anderen gesehen werden wollen.

Insbesondere unter Stress zeigen Menschen ihre Charaktereigenschaften. An diesen Stressmuster können Sie die besonderen psychischen Bedürfnisse erkennen. Sie wissen dann, was Ihren Gegenüber motiviert und wie er seinen „inneren Akku“ am liebsten auflädt.

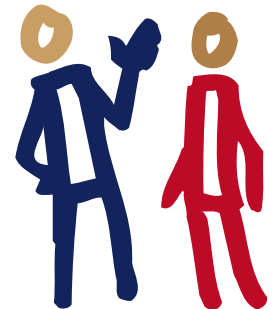
In diesem Grundlagenseminar zur Menschenkenntnis werden wir das praxiserprobte SIZE Success Persönlichkeitsmodell als „Landkarte“ erarbeiten und praktisch umsetzen. Im Mittelpunkt steht Ihre Praxis – Ihre persönlichen Themen, Wünsche, Ziele und Erfahrungen.

Mit kurzen Informationsblocks und praktischen Übungen werden Sie das SIZE Success Persönlichkeitsmodell kennen lernen und für Ihre Menschenkenntnis in der Praxis üben.

Während des Trainings erhalten Sie Ihr SIZE Success Persönlichkeitsprofil mit Ihrer individuellen Energieverteilung und vielen wertvollen Hinweisen zu Ihren Stärken, Begabungen, Stressmustern und beruflichen wie privaten Entwicklungschancen.

Was werden wir tun?

- Menschenkenntnis – Andere Menschen erkennen
Erkennen der eigenen Persönlichkeit und der anderer Menschen
- Menschenkenntnis – Menschen in Aktion
Anwendung des Persönlichkeitsmodells im täglichen Leben
- Das konstruktive Gespräch
Kontakt und Kommunikation: Die eigene Botschaft rüberbringen
- Erfolgreich kommunizieren
Fördernde und hemmende Kommunikationsmuster
- Wenn es klemmt
Überwinden von Blockaden und Stressmustern durch Menschenkenntnis und soziale Kompetenz



SIZE Success

Weil Persönlichkeit entscheidet

- Misserfolgsmuster
Erkennen von Misserfolgsmustern im Umgang und in der Zusammenarbeit mit anderen Menschen
Auswege aus Stress- und Misserfolgsmustern
- Statt schlechter Gefühle, mehr Freude, Anerkennung, Spaß und Erfolg
Neue Lebensenergie bekommen und nützen
- Für Ihr Leben:
Menschenkenntnis – Erkennen der Charaktereigenschaften anderer Menschen
Erkennen der eigenen Persönlichkeitsanteile und Kommunikationsmuster
Bearbeiten von Beispielen aus Ihrer Praxis

Für wen?

Für jeden Menschen, der seine Menschenkenntnis und Kontaktfähigkeit, seine Stärken in der Kommunikation und seine soziale Kompetenz im Umgang mit anderen steigern will.

Für jeden, der seine Erfolgs- und Misserfolgsmuster näher kennenlernen und neue Möglichkeiten für sich trainieren will.

Für Führungskräfte, Berater, Trainer und Coach, die sich für die Anwendung des SIZE Success Modells und der Profile und Potentialanalysen zertifizieren lassen will.

Was Sie davon haben

- ✓ Sie können andere Menschen schneller erkennen und mit ihnen besser Kontakt herstellen.
- ✓ Sie bringen Ihre Botschaften besser rüber.
- ✓ Sie lernen sich und Ihre Stärken, Potentiale, Bedürfnisse und Stressmuster besser kennen.
- ✓ Sie steigern Ihre soziale Kompetenz im Umgang mit sich und mit anderen.
- ✓ Sie bekommen Ihr SIZE Success Persönlichkeitsprofil mit weiteren Ideen und Anregungen zur Steigerung Ihrer Menschenkenntnis.

Termine

Donnerstag, 12. 03., 10.00 Uhr bis Samstag, 14. 03. 2020, 14.00 Uhr

Ort

SIZE Success Seminarhaus
Laichweg 15, 87651 Bidingen

Konditionen

EUR 1.300 (inkl. 19% MwSt.)
Unterkunft und Verpflegung sind nicht enthalten.